

Leading Ceramic Culture

오리  
서문

2023 SPRING COLLECTION

Leading Ceramic Culture

(주)이레벽돌은,

도시 건축이 기지개를 펴던 1962년도에, 서울 을지로에서 벽돌 유통업체인 삼선연와로 출발하여, 국내 최대규모의 벽돌생산 업체로 우뚝 선 이래 지난 60년 동안 한결같이 대한민국 벽돌 산업의 발전사와 함께해 왔습니다.

(주)이레벽돌의 대표로서 본인은 가문의 전통을 충실히 계승함은 물론, 더 나아가 그동안 문화현장에서 활동하며 체득한 경험을 바탕으로 대한민국 벽돌건축문화의 세계화를 향한 비전들을 하나하나 실천에 옮기고자 합니다.

우리 (주)이레벽돌 구성원들이 펼쳐나갈 새로운 미래는 그동안 벽돌이 건축사에서 누려온 기능적 경제적 수월성에 그치지 않습니다. 빠르게 소비되는 건축물들과 달리 세월이 흐를수록 오히려 점점 더 빛날 그 심미적·친환경적 가치, 그리고 궁극적으로 도달하게 될 아름다운 삶 그 자체를 향해 있습니다.

2023년 60주년을 맞아 (주)이레벽돌은 점토 명산지인 연천의 흙이 품은 물성의 심미적 깊이와 대한민국의 풍토적 아름다움을 빛내줄 ‘레드브릭 비전’을 새롭게 제시합니다.

**IREH  
BRICKS**

(주)이레벽돌 제3대 대표  
손영경

# 이레벽돌



## 2023 SPRING COLLECTION

About IREH 07

---

브랜드  
비전

Collection 08

---

RED Brick 2023	10
TERRA Collection	18
ANTIQUE Collection	32
GRAND Collection	48
Linear Collection	60
Standard+	72

Activity 81

---

서비스&솔루션  
피플

# 브랜드

BRAND

이레 세라믹벽돌 (IREH Ceramic Brick) 은,

부설 세라믹기술문화연구소에 의해 건축사적 전통과 동시대의 건축 미학적 비전을 바탕으로 다양한 원료와 기술 실험과 공정을 거쳐 태어납니다.

대지를 구성하는 천연의 재료 흙과 불의 예술인 이레 세라믹벽돌은 내구성·방열기능·흡수율 등에서 뛰어나면서도 오늘날의 시대정신인 아름다움과 친환경적 탁월함을 고스란히 보여줍니다. 또한, 원료인 흙 그리고 제작기법과 공정에 따라 규격·형태·컬러·텍스처 같은 조형적 요소들이 다양하게 변주되며 매혹을 불러일으키는 감성적인 건축 오브제입니다.

(주)이레의 열정적인 연구 개발은 동시대 세계 벽돌문화를 선도하는하이퀄리티 브랜드를 약속합니다.

# 비전

VISION

VISION 1

## 익스테리어 디자인

벽돌 제조에서 익스테리어 디자인을 그려가는 세라믹 건축문화 서비스업체로 도약합니다.

우리 건축 환경에 맞는 최적의 소재와 제조 방법, 형태를 모색하면서 우리만의 건축미학을 일궈냅니다.

VISION 2

## 대한민국 벽돌문화의 세계화

창의력과 상상력이 넘치는 우리 벽돌문화만이 지닌 매력을 구현하겠습니다. 대한민국의 벽돌문화를 서구나 중국 벽돌에 대한 모방으로부터 벗어나 우리의 감각과 척도로서 제조하고 평가할 수 있도록 하여 벽돌문화의 세계화에 나서겠습니다.

VISION 3

## 벽돌문화 서비스

개인·기업·공공기관 등이나 혹은 건축디자이너·유통 시공관계자 등 다양한 클라이언트들의 니즈를 섬세하게 받들어 벽돌 건축의 미학적 공학적 경제적 이슈들의 해결책을 제시하는 고객 중심의 서비스업체로 거듭납니다.

# COLLECTION



RED BRICK Collection  
TERRA Collection  
GRAND Collection  
ANTIQUE Collection  
Linear Collection  
Standard+



# RED 2023

## RED BRICK COLLECTION

벽돌의 본질에 주목하다.

IREH가 붉은 벽돌(Red Brick) 건축을  
도시 풍경의 새로운 비전으로 제시합니다.

IREH가 위치한 연천은 1920년대부터 한반도 요업의 요람이자  
벽돌제조 명소였습니다. 현무암 지질 기반의 적색점토, 한탄강의  
강모래는 벽돌의 선명한 붉은색을 내기에 최적의 재료입니다.

2023 레드브릭 비전은 벽돌의 본질로 돌아가  
대한민국 벽돌 건축의 새로운 경지를 열게 될 것입니다.

# RED BRICK COLLECTION | The Product Range

290 메탈레드



290×90×48mm / 54장(1㎡당) / 줄눈간격 12-15mm

연천점토 붉은색의 섬세한 변주와 마치 라꾸(Raku)소성을 한 도자기의 표면처럼 메탈릭한 텍스처를 가진 붉은 벽돌입니다.

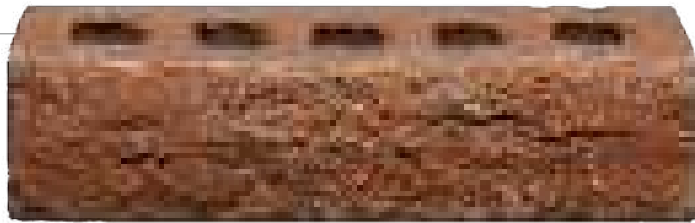
230 메탈레드



230×90×57mm / 60장 (1㎡) / 줄눈간격 12-15mm

290메탈레드와 동일한 컬러,기법으로 규격에 변화를 주었습니다

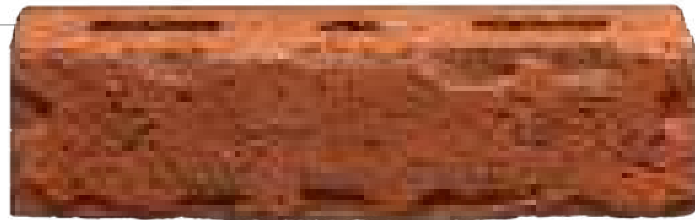
230 스톤레드



230×90×57mm / 60장 (1㎡) / 줄눈간격 12-15mm

분장토를 두껍게 바르는 성형기법으로 층층이 표현되는 매력적인 돌(stone)의 텍스처와 브라운 컬러의 중후한 풍모의 벽돌입니다.

230 테라레드

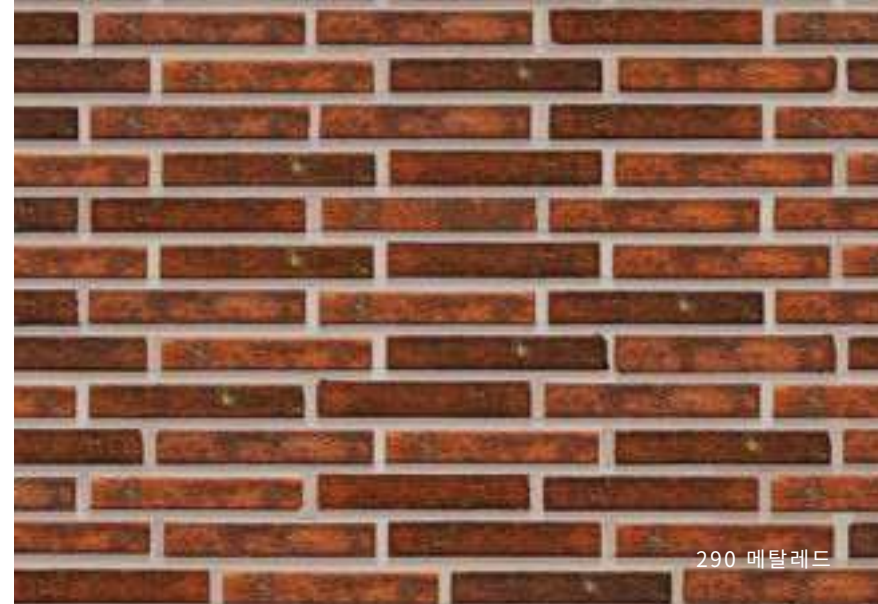
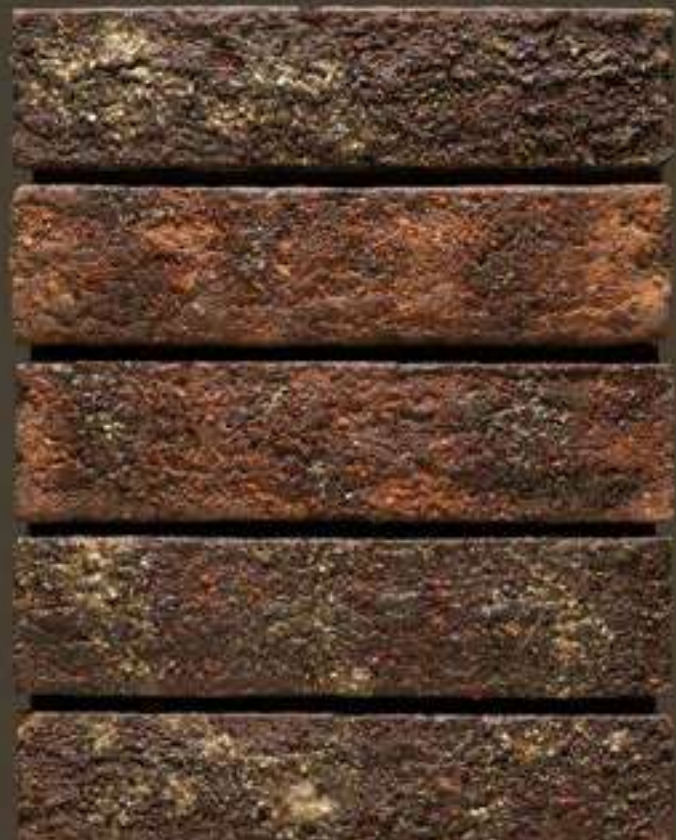


230×90×57mm / 60장 (1㎡) / 줄눈간격 12-15mm

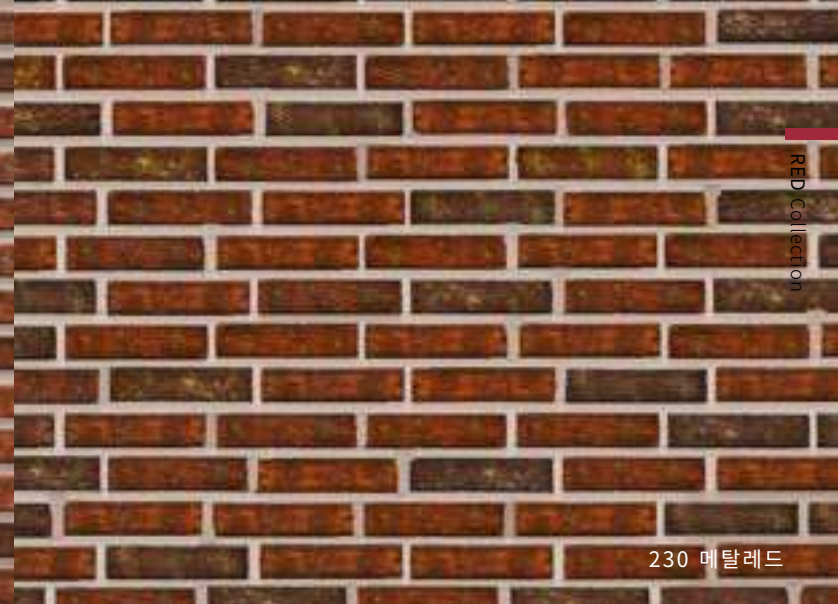
연천점토만의 붉은색이 순수하게 표현된 벽돌입니다.

경제적이고 내구성이 강한 테라코타(Terracotta)로서, 실용성과 미적가치가 극대화된 제품입니다.

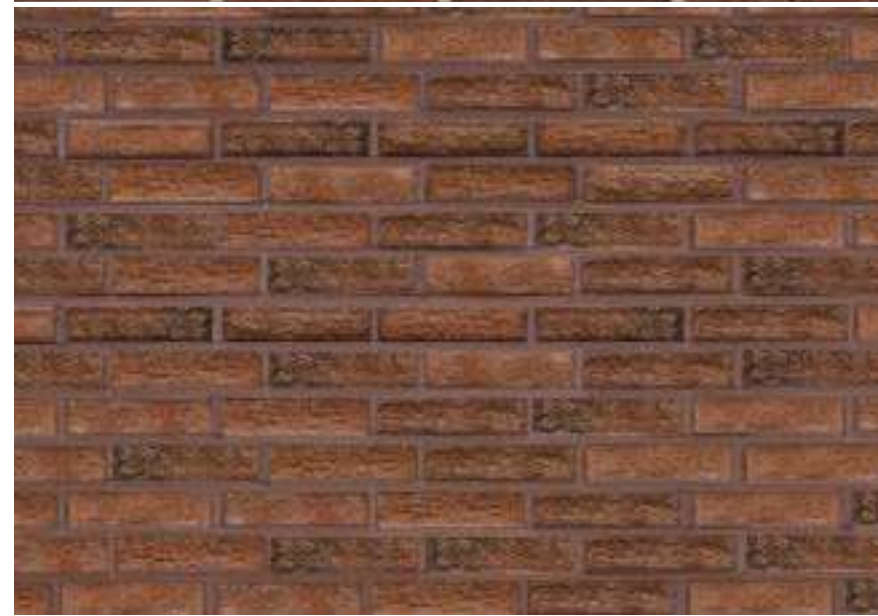
# RED BRICK COLLECTION



290 메탈레드



230 메탈레드



230 스톤레드



230 테라레드



230 테라레드



# IREH RED BRICK REFERENCE

벽돌건축의 모더니티에 주목하다.



## 세상에서 가장 아름다운 집 \_ 레드하우스

옥스퍼드대학의 천재 윌리엄 모리스(William Morris, 1834~1896)는 산업화 시대를 거치던 런던에서 옛 대리석 건축물들의 허황된 권위와 고루함에 맞서 붉은 벽돌집 <레드하우스>로 현대 건축과 디자인의 역사를 여는 선각자가 되었습니다. 그의 친구 화가 로세티(Dante Gabriel Rossetti, 1828~1882)는 레드하우스를 ‘집이라기보다는 한편의 시다’라고 말했습니다.

IREH는 레드브릭 비전 2023으로 동시대 건축문화의 새로운 혁신을 시도합니다.

## 한국 근대건축의 시작, 정동

근대 건축물의 보물창고라고 불리는 정동. 그 중심에는 근대 건축의 상징물인 붉은 벽돌이 있습니다.

1880년대, 각국의 대사관을 통해 서양문물이 유입되던 시기에 중국 상하이로부터 적벽돌을 수입하여 다양한 양식의 벽돌 건축이 자리잡기 시작합니다.

우리의 근대적 건축미학이 시작된 이곳은 여전히 붉은 벽돌의 아름다움이 무엇인지를 잘 보여줍니다.



## 붉은벽돌 마을 프로젝트, 서울 성수동

성동구는 슬럼화된 도시의 재생 프로젝트로서 붉은벽돌 마을 프로젝트에 착수하여 도시에 젊은 이들이 들끓는 활력 넘치는 거리로 바꾸어 화제를 낳고 있습니다. 근대건축자산을 보전하면서 동시에 동시대 문화공간으로 탈바꿈시키는 붉은 벽돌의 매력을 느낄 수 있습니다.



테라 콜렉션

# TERRA

## Collection

—

흙의 화학적, 물리적 성질을 탐구하여 원료 선택부터 성형 공정, 품질 관리에 이르기까지  
벽돌 개념을 새롭게 바꾼 예술이자 과학의 산물입니다.

까다로운 재료 선택과 제조 공정으로 생산량은 제한적이지만, 벽돌 건축의 차별화된 모던  
니티를 향한 열망을 충족시켜드립니다.

# TERRA Collection

## The Product Range

290 테라 화이트



290×90×57mm / 49장 (1㎡) / 줄눈간격 12-15mm

매끄러운 표면의 순백색 벽돌입니다.

백자나 고급 화장품 제작용 희귀 고령토를 사용합니다. 국내에서 소량만 생산되는 이러한 고령토는 1,200°C이상의 고온에서 철반점(iron spot) 현상없이 최상의 백색도를 유지하며 높은 강도로 소결됩니다.

290 테라 그레이



290×90×57mm / 60장 (1㎡) / 줄눈간격 12-15mm

매끄러운 표면의 실버그레이 벽돌입니다.

희귀 고령토에 IREH만의 안료배합을 통해 광택감있는 그레이 컬러를 구현했습니다. 은은한 회색의 테라-그레이는 트렌디한 인더스트리얼 스타일에서 중후한 전통벽돌의 느낌까지, 건축물의 품격을 높여줍니다.

230 테라 화이트



230×90×57mm / 60장(1㎡당) / 줄눈간격 12-15mm

제작기법과 미적 효과에서 290 테라 화이트와 동일하지만 사이즈에 변화를 주었습니다. 다양한 조적 방식이나 모르타르 사용으로 건축의 조형적 연출 효과의 가능성을 크게 넓힐 수 있습니다.

230 테라 그레이

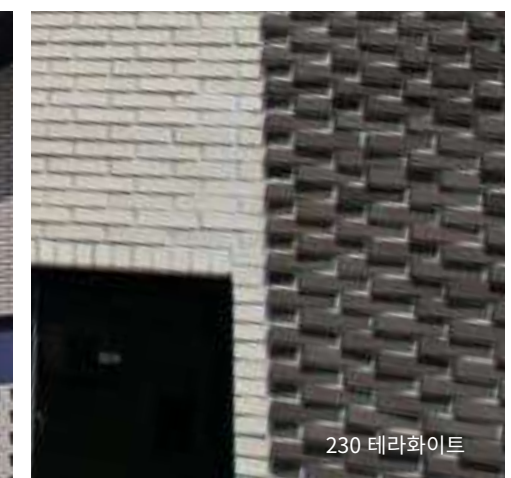
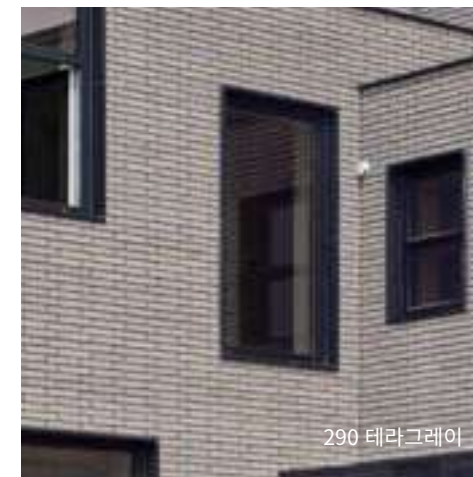


230×90×57mm / 60장(1㎡당) / 줄눈간격 12-15mm

제작기법과 미적 효과에서 290 테라 그레이와 동일하지만, wirecut의 표면처리와 사이즈에 변화를 주었습니다. 다양한 조적 방식이나 모르타르 사용으로 건축의 조형적 연출 효과의 가능성을 크게 넓힐 수 있습니다.

IREH  
**TERRA modernism**

동시대 건축의 모더니티를 품다.



# TERRA Collection

The Projects

290 테라 화이트, 연회색줄눈  
울산, 단독주택



290 테라 화이트, 연회색줄눈  
울산, 단독주택



# TERRA Collection

The Projects



290 테라 화이트, 회색줄눈  
진주, 단독주택

# TERRA Collection

The Projects



290 테라 화이트, 회색줄눈  
진주, 단독주택



230 테라 화이트, 백색줄눈  
오송, 공동주택

# TERRA Collection

## The Projects

290 테라 그레이, 회색줄눈  
화성, 단독주택



290 테라 그레이, 농회색줄눈  
화성, 단독주택





안티컬렉션

# ANTIQUE

## Collection

세라믹 벽돌의 시간성에 초점을 맞춘 제품입니다.

영원성을 머금은 그 매력은 단 한 장의 반복도 허락하지 않는 벽돌로서 유럽식 에이징 (Aging) 성형 기법으로 제조합니다. 문화적 기억과 더불어 내구성을 보장한다는 점에서 중국의 페벽돌과는 근본적으로 차별화됩니다.

# ANTIQUÉ Collection

## The Product Range

290 앤틱 화이트

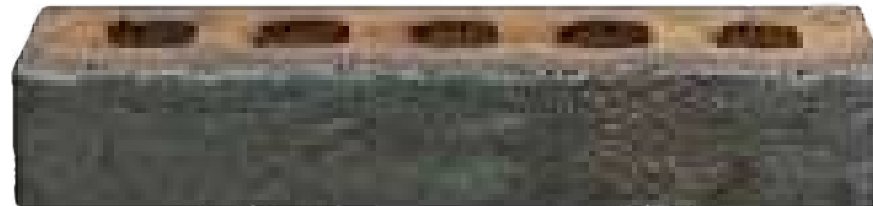


290×90×57mm / 49장 (1㎡당) / 줄눈간격 12-15mm

섬세한 물결무늬 표면의 백색톤의 벽돌입니다.

IREH 만의 가공기술로 마치 수공예 벽돌같은 섬세한 표면처리를 완성했습니다. 백색과 미색을 포함한 자연스러운 복합컬러는 이색이나 오염은 방지하면서 건물에 클래식한 품위를 부여합니다.

290 앤틱 블랙

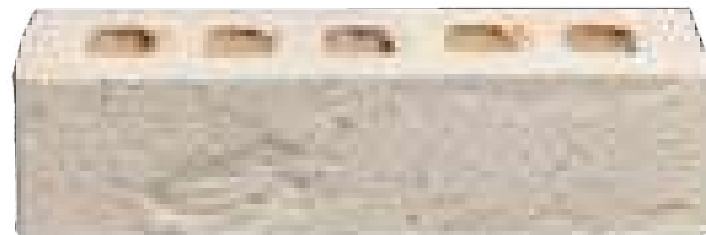


290×90×57mm / 49장 (1㎡) / 줄눈간격 12-15mm

두터운 표면 텍스처를 가진 검정톤의 벽돌입니다.

섬세한 표면처리와 메탈릭한 포인트, 그리고 빛에 따라 다르게 보여지는 광택감 있는 블랙 색상이 특징입니다. 기존 벽돌에서 찾아보기 힘든 디자인으로 건물에 확실한 개성을 더합니다.

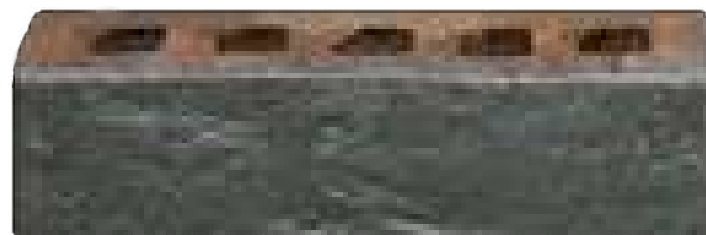
230 앤틱 화이트



230×90×57mm, 60장 / 1㎡, 줄눈간격 12-15mm

290 앤틱 화이트와 제작기법이나 미적 효과에서 같으며 사이즈에 변화가 있습니다. 다양한 쌓기 방식과 모르타르 사용으로 건축적 연출 효과의 폭을 크게 넓힐 수 있습니다.

230 앤틱 블랙



230×90×57mm / 60장(1㎡당) / 줄눈간격 12-15mm

290 앤틱 블랙과 제작기법이나 미적 효과에서 같으며 사이즈에 변화가 있습니다. 다양한 쌓기 방식과 모르타르 사용으로 건축적 연출 효과의 폭을 크게 넓힐 수 있습니다.

# ANTIQUÉ Collection

## The Product Range

290 앤틱 청고



290×90×48mm / 54장(1㎡당) / 줄눈간격 12-15mm

섬세한 물결무늬 표면의 백색톤의 벽돌입니다.  
IREH 만의 가공기술로 마치 수공예 벽돌같은 섬세한 표면처리를 완성했습니다. 백색과 미색을 포함한 자연스러운 복합컬러는 이색이나 오염은 방지하면서 건물에 클래식한 품위를 부여합니다.

290 앤틱 고벽돌



290×90×48mm / 54장(1㎡당) / 줄눈간격 12-15mm

두터운 표면 텍스처를 가진 붉은톤의 벽돌입니다.  
앤틱 시리즈는 단 한 장도 동일한 제품이 없는 수공예적인 제품으로 점토 본래의 색채와 질감을 그대로 살려 자연스러운 시간성을 표현했습니다. 마치 테라코타와 같이 흙의 색깔과 느낌이 아름답게 표현된 제품입니다.

230 앤틱 청고



230×90×57mm / 60장(1㎡당) / 줄눈간격 12-15mm

290 앤틱청고와와 제작기법이나 미적 효과에서 같으며 사이즈에 변화가 있습니다. 다양한 쌓기 방식과 모르타르 사용으로 건축적 연출 효과의 폭을 크게 넓힐 수 있습니다.

230 앤틱 고벽돌



230×90×57mm / 60장(1㎡당) / 줄눈간격 12-15mm

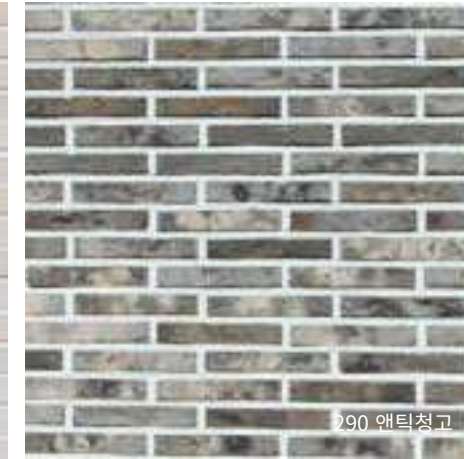
290앤틱 고벽돌과 제작기법이나 미적 효과에서 같으며 사이즈에 변화가 있습니다. 다양한 쌓기 방식과 모르타르 사용으로 건축적 연출 효과의 폭을 크게 넓힐 수 있습니다.

IREH  
ANTIQUE Humanism

삶의 기억을 쌓아가다.



290 앤틱화이트



290 앤틱청고



290 앤틱고벽돌



230 앤틱청고



290 앤틱블랙



230 앤틱화이트



290 앤틱고벽돌



290 앤틱청고



290 앤틱고벽돌

# ANTIQUÉ Collection

The Projects



230 앤틱청고, 흰색줄눈  
여주, 단독주택



230 앤틱청고, 흰색줄눈  
오송, 공동주택

# ANTIQUÉ Collection

The Projects



290안티크고벽돌, 농희색줄눈  
연천, 카페건물



# ANTIQUÉ Collection

The Projects



230 앤틱고벽돌, 회색줄눈  
남양주, 교회

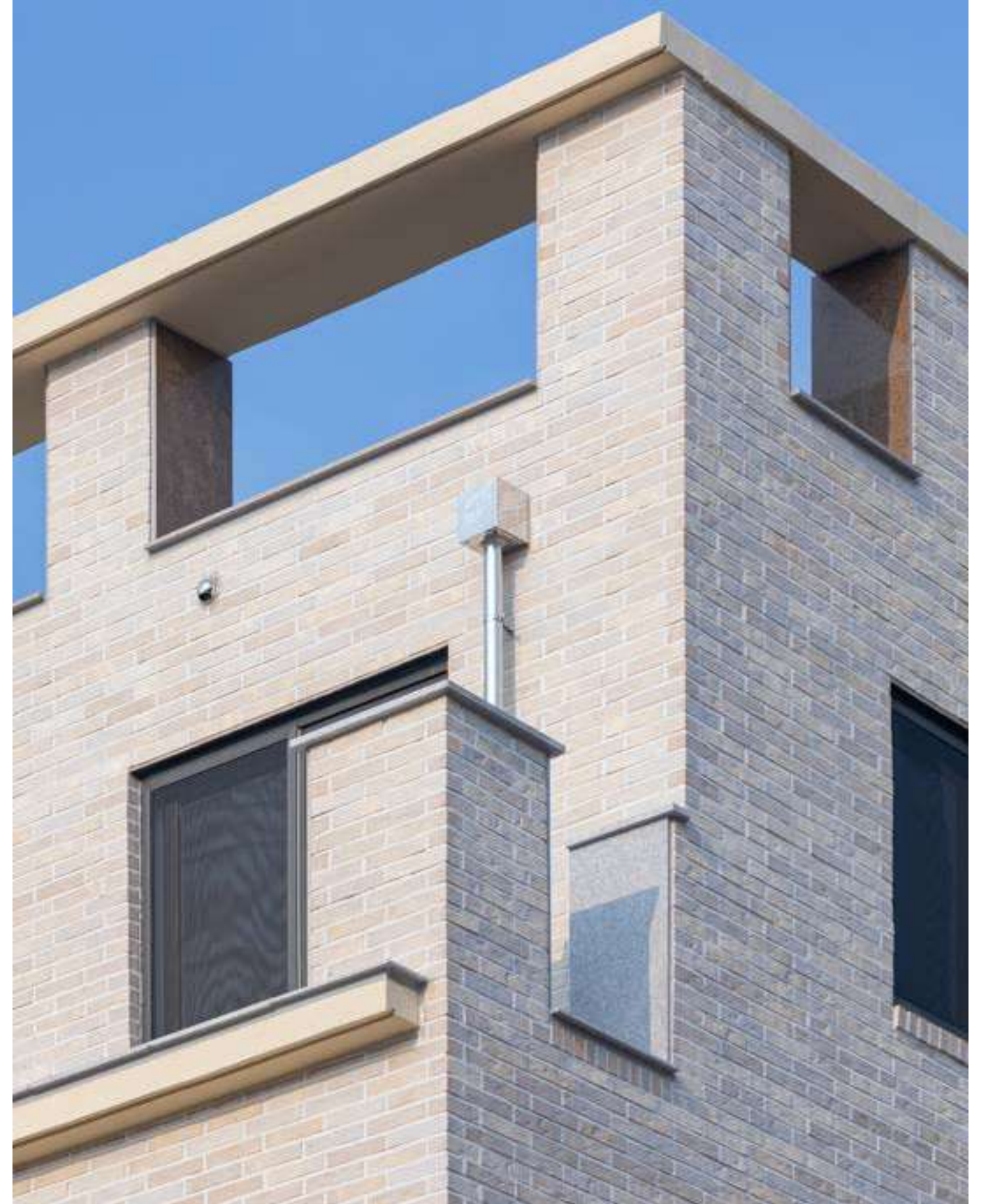


# ANTIQUÉ Collection

The Projects



290 앤틱화이트, 흰색줄눈  
오송, 공동 주택





그랜드컬렉션

# GRAND

## Collection

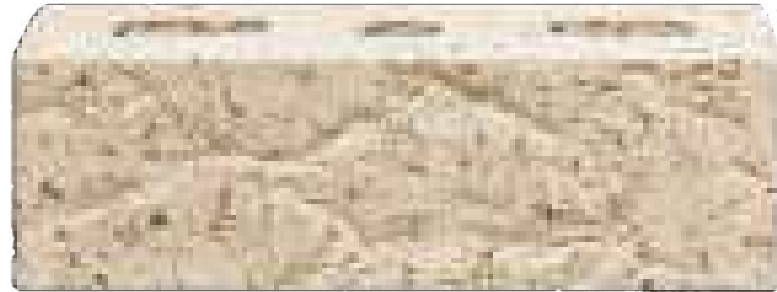


크기를 빅 사이즈로 특화시켜 볼륨감을 돋보이게 합니다.  
자연 그대로의 물성과 색감을 유지하며, 차별화된 규격으로  
건물에 웅장하고 힘찬 미학적 효과를 더합니다.

# GRAND Collection

## The Product Range

### 그랜드화이트



230×80×76mm / 42장 (1㎡당) / 줄눈간격 15-17mm

화이트베이스에 도석을 넣은 소지로 독특한 텍스처를 가진 백색톤의 벽돌입니다.  
도자기에 사용되는 고품도와 도석 알갱이가 벽돌 표면의 섬세한 피니쉬를 완성하여 중후하고 이국적인 느낌을 표현합니다.

### 그랜드베이지



230×80×76mm / 42장 (1㎡당) / 줄눈간격 15-17mm

특수한 성형기법의 텍스처로 표현된 베이지 복합톤의 벽돌입니다.  
IREH만의 배합기술로 국내에서 보기 힘든 핑크베이지와 샌드베이지의 자연스러운 복합 컬러를 구현하였습니다.  
기타 외장재에서 찾기 힘든 화려하고 자연스러운 컬러가 필요한 현장에 추천합니다.

### 그랜드레드

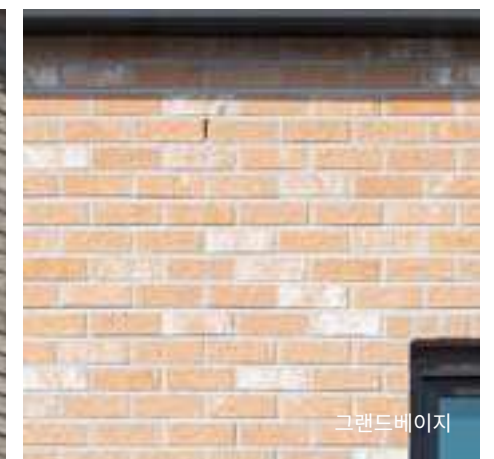
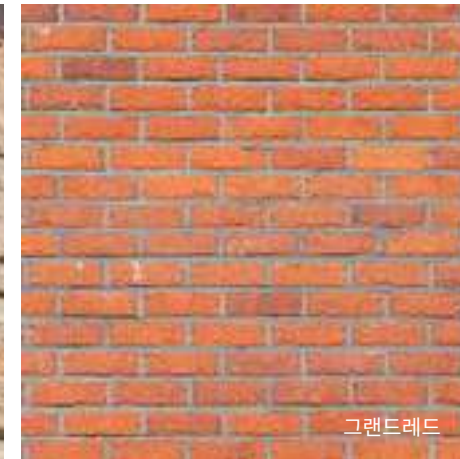


230×80×76mm / 42장 (1㎡당) / 줄눈간격 15-17mm

불륨감을 가진 입체적인 표면의 붉은색 벽돌입니다.  
최근 국내에서 찾기 어려운 점토의 originality를 찾아낸 강렬한 붉은 벽돌입니다.  
불에 의해 자연스럽게 표현된 입체적인 텍스처는 건축물의 입면 디자인에 강한 개성을 부여합니다.

IREH  
**GRAND scale**

자연에 장엄함을 더하다.



# GRAND Collection

The Projects

그랜드화이트, 회색줄눈  
강릉, 단독주택



# GRAND Collection

The Projects

그랜드베이지, 연회색줄눈  
양주, 개인주택



# GRAND Collection

The Projects

그랜드레드, 농희색줄눈  
분당, 단독주택



리니어컬렉션

# LINEAR

## Collection



선적이고 슬림한 형태로 벽돌 건축의 모더니티에 초점을 맞춘 제품입니다.  
관습적인 규격에서 벗어난 리니어 컬렉션은 현대적 도시 감각의 미적 경험을 제공합니다.

# LINEAR Collection

The Product Range

290 미고



290×90×48mm / 54장 (1㎡당) / 줄눈간격 12-15mm

따뜻한 미색의 고급스럽고 부드러운 느낌의 벽돌.  
미색의 깔끔한 이미지가 다양한 소재와 조화를 이루는 디자인입니다.

290 미장



290×90×48mm / 54장 (1㎡당) / 줄눈간격 12-15mm

생생한 레드톤과 광택감있는 표면질감을 가진 벽돌.  
적벽돌을 보다 고급스럽게 표현하기에 적합한 제품입니다.

290 레드파벽



290×90×48mm / 54장 (1㎡당) / 줄눈간격 12-15mm

흙의 결을 최대한 살린 독특한 표현으로  
자연스럽고 세련된 느낌의 벽돌.  
고유의 질감과 색감으로 폭넓게 사용되고 있습니다.

290 토석



290×90×48mm / 54장 (1㎡당) / 줄눈간격 12-15mm

흙이 가진 본래의 붉은색이 가장 아름답게 표현된 벽돌.  
밝고 선명한 레드톤으로 건물을 생동감있게 만들어줍니다.



# Linear Collection

The Projects



290 토석, 흰색줄눈  
공주, 개인주택



290 토석, 흰색줄눈  
공주, 개인주택



# Linear Collection

The Projects

290 토석, 회색줄눈  
강남구 자곡동, 단독주택



# Linear Collection

The Projects



290 미고, 회색줄눈  
춘천, 단독주택



# Linear Collection

The Projects

290 레드파벽, 회색줄  
평택, 상가주택



290 미장, 농회색줄  
파주, 단독주택



스탠다드플러스

# STANDARD+



벽돌의 전통적인 규격인 190 표준 사이즈를 비롯하여 폭넓게 사용되는 230 사이즈에 이르기까지, 표준화된 형태로 경제성을 최우선으로 고려한 제품입니다.

# Standard +

The Product Range

190 청고

190×90×57mm  
75장 (1㎡당)  
줄눈간격 12-15mm



230 청고붓칠

230×90×57mm  
60장 (1㎡당)  
줄눈간격 12-15mm



230 미고

230×90×57mm  
60장 (1㎡당)  
줄눈간격 12-15mm



190 토석

190×90×57mm  
75장 (1㎡당)  
줄눈간격 12-15mm



190 고벽돌

190×90×57mm  
75장 (1㎡당)  
줄눈간격 12-15mm



230 토석

230×90×57mm  
60장 (1㎡당)  
줄눈간격 12-15mm



230 고벽돌붓칠

230×90×57mm  
60장 (1㎡당)  
줄눈간격 12-15mm



# Standard +

## The Projects



190 청고, 농회색줄눈  
인천 수산물센터



230 청고붓칠, 회색줄눈  
여주, 단독주택

230 청고붓칠, 회색줄눈  
천안, 공동주택

# Standard +

## The Projects

230 미고, 회색줄눈  
여주, 단독주택



230 고벽돌붓칠, 백색줄눈  
고양, 상가건물



230 토석, 농회색줄눈  
송산, 상가주택





# 2023 IREH Collection Brick Chart



290 메탈레드    230 메탈레드    230 스톤레드    230 테라레드    290 테라 화이트



290 테라 그레이    230 테라 화이트    230 테라 그레이    290 엔틱 화이트    290 엔틱 블랙



230 엔틱 화이트    230 엔틱 블랙    290 엔틱 청고    290 엔틱 고벽돌    230 엔틱 청고



230 엔틱 고벽돌    그랜드화이트    그랜드베이지    그랜드레드    290 미고



290 레드파벽    290 미장    290 토석    190 청고    230 청고붓칠



230 미고    230 토석    230 고벽돌붓칠    190 토석    190 고벽돌

# ACTIVITY

# 서비스 & 솔루션

SERVICE & SOLUTION

## 1. 주문 제작

주거용 건축에서부터 사무실, 학교, 종교시설, 관공서 등 공용 건축용 벽돌을 제조, 공급합니다. 대량 주문뿐 아니라 소량도 탄력적인 생산시스템으로 빠르게 서비스합니다.

### 각각의 상황과 현장에 적합한, 개별 주문으로 특화된 벽돌 제작

- 이형벽돌, 무공벽돌, 비규격 벽돌 등 맞춤 제작
- 벽돌타일, 수공예 벽돌 등 가공 서비스 제공

## 2. 디자인 컨설팅

용도에 따라 적합한 형태·컬러·텍스처 등 벽돌건축의 스타일 디자인 전반에 대해 컨설팅해 드립니다.

### 조건과 환경에 최적화된 벽돌 건축 실행 솔루션 제공

- 3D 시뮬레이션을 통한 현장 시연
- 실행 사례에 대한 포트폴리오 자료 제공
- 콘크리트, 대리석, 목재 등 타자재와 조합 연출

## 3. 엔지니어링 서비스

설계디자인·시공·보수 등 벽돌건축 관련 업무 전반의 기술 지원을 합니다. 조적보강시스템으로 건축물의 내진성을 강화하고, 고층 벽돌건축의 구조적 안전성을 보장합니다.

### 벽돌 건물의 미학적&구조적 최적화를 위한 설계 솔루션 제공

- 조적 시공 사례 제시
- 하자보수 솔루션 제공
- 고층화를 위한 조적보강시스템 제공

# 만드는 사람

PEOPLE



## Directing 이승재

서울대학교 공과대학 출신으로, 삼성중공업, University of Minnesota, 대우조선해양에서 산업현장을 경험해온 전문가이다.

(주)이레벽돌의 브랜드 전략과 크리에이티브 컨트롤 타워로서 새로운 시장 선도를 위한 리더십을 세운다.



## Supervising 박종오

50년이 넘는 기간을 대한민국 요업현장 발전과 함께 했다. 일본, 미국의 엔지니어들과 함께 국내 제작 시스템을 개발했다. 우즈베키스탄 제조 공장에 선진 제조 시스템을 전수하는 등 최고의 엔지니어로서 요업계를 이끌어왔다.

축적된 데이터와 체계적인 모니터링을 통해 개발전략을 연구하며, 일시적인 유행이 아닌 흠과 불로 만들어 내는 세라믹 벽돌 고유의 미학을 선보이는데 집중한다.



## Curating 손영경

서울미대에서 공예를 전공하고 미술현장에서 프로젝트를 수행한 경험을 바탕으로 제품의 컨셉을 설정하고 그 가능성을 연구한다.

미학적이고 구조적인 측면에서 토탈 디자인으로서 벽돌문화를 큐레이팅한다.

2023  
이레벽돌  
Spring Collection

---

발행인 손영경  
편집인 손영경  
디자인 민재윤  
그래픽 오채현  
사진 김창목, 박명래  
제작 민즈프레스  
인쇄 디아트

발행일 2023년 3월 10일  
발행처 (주)이레벽돌  
경기 연천군 청연로 30-4

© 2023. 이레벽돌 all rights reserved.  
저작권법에 의하여 보호를 받는 저작물이므로  
무단전재와 무단복제를 금합니다.

[www.irbrick.com](http://www.irbrick.com)



 **IREH**  
**BRICKS**

